



Sydafrikas Big 5 til lands og til vands - 14 dage

Denne rejse til Sydafrika er en rejse, hvor der er fokus på natur og dyreliv. I er på safari i et privat område - Timbavati Private Game Reserve, der grænser op til Krüger National Park. I oplever Panorama ruten med storslået natur, kosmopolitiske og levende Cape Town, samt Hermanus - et af de bedste steder at se hvaler direkte fra land.

I bor på hyggelige, mindre steder, så serviceniveauet er højt og personligt. Safarien er i et privat område, hvor I kører offroad og dermed er sikre på at komme helt tæt på dyrene. I kan komme på aftensafari, og der er også mulighed for vandresafari. Safari foregår i åben 4WD Toyota Land Cruiser med gode uddannede guides, og der er mulighed for mange ekstra oplevelser, bl.a. "sundowners" i bushen. Hvis I er heldige, kan I opleve Big 5 til lands og til vands.

I oplever noget af det mest unikke, Sydafrika har at tilbyde i forhold til natur og dyreliv.

- Panoramaruten med Blyde River Canyon
- Eksklusiv Big 5 safari i privat område
- Kosmopolitiske Cape Town
- Oplev hvaler i Hermanus i hvalsæsonen
- I bor på mindre steder og har private transfers fra sted til sted

Velkommen til Sydafrika og Afrikas Horisonter



Dag 1. Afrejse fra Danmark

Afrejse fra Danmark med eftermiddags-/aftenfly til Krüger (Nelspruit) via Johannesburg med en mellemlanding i en europæisk lufthavn. Der serveres aftens- og morgenmad samt drikkevarer ombord på flyet.

Dag 2. Ankomst til Sydafrika

Ved ankomsten til Nelspruit lufthavn (Krüger) bliver I budt velkommen af en repræsentant fra Afrikas Horisonter, herefter er der privat transfer til lodgen. Her har I aftenen til at slappe af.

Overnatning på Rissington Inn i værelse inkl. morgenmad.



Dag 3. Panorama ruten

I spiser morgenmad, og herefter bliver I afhentet og tager på en privat guided dagstur ad Panorama ruten. I er tilbage på jeres lodge til aftensmad.

Panorama ruten:

Panoramaruten ligger i Mpumalanga-provinsen i Sydafrika og har stor historisk betydning, da den i 1800-tallet blev brugt som transportvej mellem Lydenburg og Delagoa Bay. Under guldfeberen blev flere af rutens byer grundlagt. I dag er ruten kendt for sine spektakulære naturoplevelser med bjerge, dale, vandfald, nåleskove og frodig, næsten jungleagtig natur.

Drakensberg, landets længste bjergkæde, er en del af ruten, og Blyde River Canyon – verdens tredjestørste og grønneste kløft – ligger i den nordlige del af bjergområdet.

Et af højdepunkterne er Bourke's Luck Potholes, smukke klippeformationer skabt af floderne Blyde og Treur. Lidt nordpå ligger Lowveld View, med en storslået udsigt over kløften.

The Three Rondavels er tre klippeformationer, der ligner traditionelle afrikanske hytter og har historiske forbindelser til høvding Maripi Mashile.

Tættere mod syd finder man God's Window, en udsigtspost med panorama over frodige bjerge – næsten som at stå midt i en regnskov.

Læs mere og se fotos – [klik her](#)

Overnatning på Rissington Inn i værelse inkl. morgenmad.



Dag 4. Timbavati Private Game Reserve – Greater Krüger

Efter morgenmaden er der privat transfer til jeres camp, og turen tager 2:30 – 3 timer. I er fremme inden frokost, hvorefter der er eftermiddagssafari i åben 4WD Toyota Land Cruiser. Der er "sundowner" stop i bushen efterfulgt af aftensafari tilbage til campen, hvor I kigger efter de dyr, der bliver aktive, når mørket falder på. I er tilbage på lodgen i god tid inden aftensmaden. Nyd stemningen og maden, som er med til at gøre denne lille camp helt unik.

Krüger National Park og Timbavati Private Game Reserve – Greater Krüger

Krüger National Park er Sydafrikas største og bedste safariområde med et areal på ca. 2/3 af Jyllands areal. Her er ingen hegn ved grænserne til Mozambique og Zimbabwe, hvilket betyder, at dyrene kan bevæge sig frit og har meget større bevægelsesfrihed end i andre safariområder i Sydafrika. Omkring Krüger National Park ligger private områder - Timbavati Private Game Reserve er et af de større private vildtreservater på ca. 55.000 hektar, hvilket svarer til størrelsen af Bornholm. Når området har status af privat, er der færre besøgende, og safarier forekommer mere eksklusiv uden for mange andre safarikøretøjer. Det er et utroligt godt safariområde med Big 5 og mange løveflokk. Herudover er der et rigt dyreliv med blandt andet giraffer, forskellige antilopearter, hyæner, vilde hunde og en masse fugleliv.

Læs mere og se fotos - [klik her](#)

Overnatning på Bateleur Safari Camp i telt inkl. safariaktiviteter og Alt inklusiv (lokale drikkevarer).



Dag 5 og 6. Safari i Timbavati Private Game Reserve – Greater Krüger

Der venter jer nu en dejlig dag, hvor I bliver vækket omkring solopgang. Herefter får I en kop kaffe og lidt snacks, før I tidligt drager ud på morgensafari for at se, hvad området har at tilbyde, og I bliver ikke skuffede.

På morgensafarien gør I et lille ophold i bushen, hvor I nyder en kop kaffe. I er tilbage på jeres lodge til en overdådig brunch, hvorefter I kan slappe af omkring poolen eller i jeres Bush-suite.

Efter en dejlig frokost er det tid til eftermiddagssafari, og her er der også et lille stop, hvor I nyder en solnedgangsdrink i bushen. I er tilbage på jeres lodge til en dejlig middag på terrassen. Sov godt.

En typisk safaridag ser ud som følger med lidt +/- (30 min.) på tiderne:

Kl. 05.30 - Wake up call og morgenkaffe / te og en lille morgenmads-buffet.

Kl. 06.00 - Start af morgensafari-aktivitet.

Kl. 09.30 - I er tilbage fra jeres morgensafari og en stor brunch venter på jeres safari lodge

Kl. 10.30 - Tid til at slappe af, nyde dyrelivet omkring campen og fra jeres værelser, og måske svale i poolen.

Kl. 15.00 – En let frokost med små retter – hvorefter der er eftermiddagssafari

Kl. 19.00 – I er tilbage fra jeres eftermiddagssafari til aftensmad

Kl. 20.00 - Kaffe, drikkevarer, fritid

Kl. 22.00 - Tid til at gå til ro i jeres værelser

Overnatning på Bateleur Safari Camp i telt inkl. safariaktiviteter og Alt inklusiv (lokale drikkevarer).



Dag 7. Cape Town

I er på en morgensafariaktivitet, og der er morgenmad på lodgen. Herefter bliver I kørt til Hoedspruit lufthavn hvor I tjekker ind til jeres fly til Cape Town.

Ved ankomst i Cape Town bliver der taget imod jer og herefter er der transfer til jeres lejlighed i Waterfront.

Vi anbefaler at I herefter nyder resten af eftermiddagen/aftenen nede på Waterfront.

Selve Cape Town er en af verdens smukkeste beliggende og mest attraktive byer at besøge. Det er en metropol af kultur, cafelev, musik og håb, teater og optræden og top restauranter, ikke mindst på den historiske Waterfront med taffelbjerget i baggrunden. Alene på Waterfront, kan man få et par dage til at gå. Oprindeligt var Cape Town kun en handelsstation for hollandske søfarende på vej til Østen, men i dag er Cape Town nærmest hele verden samlet på et sted. Besøg Roben Island, hvor Mandela sad fængslet. Der går både hver dag fra Waterfront. I kan også vælge en gåtur i centrum til Green Market Square via Long Street med de mange butikker og Bo-Kaap, et muslimsk kvarter med de berømte maleriske huse i alle mulige farver.

Det oplagt at køre ned over Kap halvøen til kap det gode håb. Tag også svævebanen op på Table Mountain og nyd den imponerende udsigt over hele Cape Town.

Se artikel om Cape Town og vinlandet – [klik her](#)

Overnatning på Waterfront Village i lejlighed.



Dag 8 - 10. Cape Town:

Dagene er til fri disposition og kan bruges til udflugterne beskrevet nedenfor suppleret med dejlige middage.

Turene til Kap Det Gode Håb og Vinlandet kan arrangeres som private ture, hvis I ikke ønsker at bruge meget tid på at samle turdeltagerne op på de respektive hoteller. Privat tur til vinlandet gør det også muligt for jer selv at vælge hvilke og hvor mange vingårde, I gerne vil besøge.

Udflugtsmuligheder

Table Mountain

Stå tidligt op og start dagen med den berømte svævebane op til Table Mountain, hvis flade top har givet dette bjergmassiv dets engelske navn. Bjerget er godt 1.100 meter højt, og de fleste af Cape-halvøens 2200 plantearter vokser på dette bjerg, der fra september til marts ligger dækket af et blomsterhav. Cape Town ligger som et amfi-teater foran det smukke Taffelbjerg med kulisser som Kap Det Gode Håb, Vinlandet og det mørkeblå Atlanterhav med Nelson Mandelas fange-ø, Robben Island, ude i bugten.

Udstyret med en picnicurv og en flaske vin fra en af de berømte vingårde i nærheden er bjerget et yndet udflugtssted for de lokale. Det er et vidunderligt sted at vandre eller blot nyde udsigten, og solnedgangen er indbegrebet af romantik. Der er afgang med svævebanen fra foden af bjerget, og det tager kun 5 minutter at nå til toppen. Hvis I er i god form, kan bjerget bestiges til fods, det tager 2-3 timer. Et godt tip er at stå tidligt op og være blandt de første, når svævebanen åbner - så slipper I for en lang kø.

Robben Island

Tag turen ud til Robben Island. Der er afgang med båd fra Mandela Gateway på Waterfront. Rundture i det gamle fængsel med en af de tidligere fanger som guide. Det er en stærk oplevelse at høre fortællingerne om den elendige mad, arbejdsforholdene i kalkbruddet og straffen for ulydighed. Mandelas celle står der stadig - som dengang.

Overnatning på Waterfront Village i lejlighed.



Dag 8 – 10. Cape Town - fortsat

Cape Point og Boulders Bay

Hvis I vil lidt væk fra byen, er en tur ned over Kap-halvøen til Kap Det Gode Håb et oplagt valg. Her findes storslået natur, fredfyldte fiskerbyer - oplevelser, der giver ro i sjælen.

Kør ad den smukke kyststrøget med havet på jeres højre side hele vejen ned til Kap Det Gode Håb og Cape Point. Det er en skøn tur med det ene udsigtspunkt efter det andet langs kysten. Stop f.eks. i Hout Bay og dyp fødderne i strandkanten og få en forfriskning på Mariners Wharf Harbourfront. Kør videre ned til Kap Det Gode Håb og den unikke natur med plantearter, som kun findes her. Når du kommer til Kap Det Gode Håb og går op til det gamle fyrtårn, ender du på et af verdens sydligste punkter - næste stop er Antarktis. Så tag en dyb indånding og kig ud over det endeløse blå hav.

Tag hjemturen via False Bay til Simons Town og Boulders Bay. Her findes nemlig pingvinkolonien Boulders Penguin Colony og den lille, charmerende, sortfodede, afrikanske brillepingvin. Det er en sjov oplevelse at se de små pingviner vralt rundt op og ned ad stranden, hvor de har deres redesteder oppe under buske i skyggen for den afrikanske sol.

Simons Town er en hyggelig by med et lille udvalg af cafeer og restauranter. Byen rummer også en stor flådestation, som i dag er Sydafrikas vigtigste. På torvet kan man se en statue af hunden Just Nuisance, som var en grand danois, der under 2. verdenskrig officielt blev optaget i den britiske flåde som maskot. Ved havnen er hyggelige restauranter, men en af de bedste er The Light House Cafe, ved siden af det gamle British Hotel.

Overnatning på Waterfront Village i lejlighed.



Dag 8 – 10. Cape Town - fortsat

Vinlandet - Franschhoek og Stellenbosch

Sydafrikas vine har for længst fået stor anerkendelse blandt vinkendere. I Cape Town er vinlandet lige om hjørnet, og ud over at smage på de dejlige vine, er der mulighed for at besøge hyggelige byer og nyde en smuk natur.

Særligt anbefalelsesværdigt er regionerne Franschhoek og Stellenbosch. Der er tale om en heldagstur, hvor I evt. kan nyde jeres frokost på en vingård.

I kan blive hentet efter morgenmaden og kørt til Franschhoek's historiske landsby. Det er Sydafrikas gourmet-centrum med historiske bygninger med de kendetegnende hvide, hollandske facader og en idyllisk atmosfære. Stellenbosch har mere puls og er en større by med universitet, men også med mange dejlige vingårde i udkanten af byen.

I er retur på hotellet sidst på eftermiddagen.

Overnatning på Waterfront Village i lejlighed.



Dag 11. Hermanus

Efter morgenmaden bliver I afhentet for jeres private transfer til Hermanus som tager halvanden til to timer. I har eftermiddagen til at slappe af i og kan overveje at gå en tur langs "Cliff Path" – en naturskøn sti, der følger kystlinjen direkte fra hotellet. Her møder I klippeformationer, fugleliv og måske delfiner eller hvaler tæt ved kysten.

Overnatning på Harbour House i værelse inkl. morgenmad.



Dag 12. Hermanus

I spiser morgenmad på hotellet og herefter kan I godt glæde jer til en hvalbådsafari. Turen tager et par timer.

Hvaltur

I mødes omkring en halv time før afgang. Her bliver I budt velkommen af besætningen og får udleveret redningsvest og en kort introduktion til turen: Lidt om sikkerhed og hvor I skal sejle hen, og hvilke hvalarter I kan forvente at se.

Bådene er som oftest moderne katamaraner med både åbne og overdækkede dæk, og I sejler stille og roligt ud gennem havnen og ud i Walker Bay, det berømte bugtområde, hvor hvalerne holder til. Allerede på vej ud kan I nyde den smukke udsigt til kysten, klipperne og det blå hav – og der er gode chancer for at se delfiner, sæler og havfugle, der svæver lavt over vandet.

Når guiden spotter hvaler, sænker båden farten, og man nærmer sig forsigtigt – altid på deres præmisser. Hvalerne kommer ofte helt tæt på båden af nysgerrighed, og det er et magisk syn at se en Southern Right Whale løfte sin enorme hale, eller en humpback whale springe fri af vandet. I sæsonen fra juni til november er det især Southern Right Whales der dominerer, da de kommer til Walker Bay for at føde og pleje deres unger. Men man kan også være heldig at se humpback whales under migration og Bryde's whales, som lever her året rundt.

Guiden fortæller om dyrene – deres adfærd, størrelse, livscyklus og hvordan de migrerer tusindvis af kilometer hvert år.

Overnatning på Harbour House i værelse inkl. morgenmad.



Dag 13. Hermanus

I kan bruge den sidste dag til afslapning eller - for de eventyrlystne - overveje en tur i hajbur.....

Udflugten afgår fra Gansbaai som ligger ca. 40 min. fra Hermanus. I bliver hentet og bliver så briefet, inden I sejler ud til hajernes område, hvor I iføres våddragt og snorkel og sænkes ned i et solidt stålbur.

Her kan I opleve de hajer (måske også de store hvide) svømme få meter fra jer, mens guider fortæller om deres adfærd og biologi. Turen varer typisk 2 timer på havet, og hele oplevelsen, inkl. transport og briefing, tager omkring 4-5 timer.

Det er en sikker, men intens oplevelse, hvor man kommer ekstremt tæt på nogle af havets mest imponerende rovdyr. Bedste sæson er maj-oktober.

Overnatning på Harbour House i værelse inkl. morgenmad.

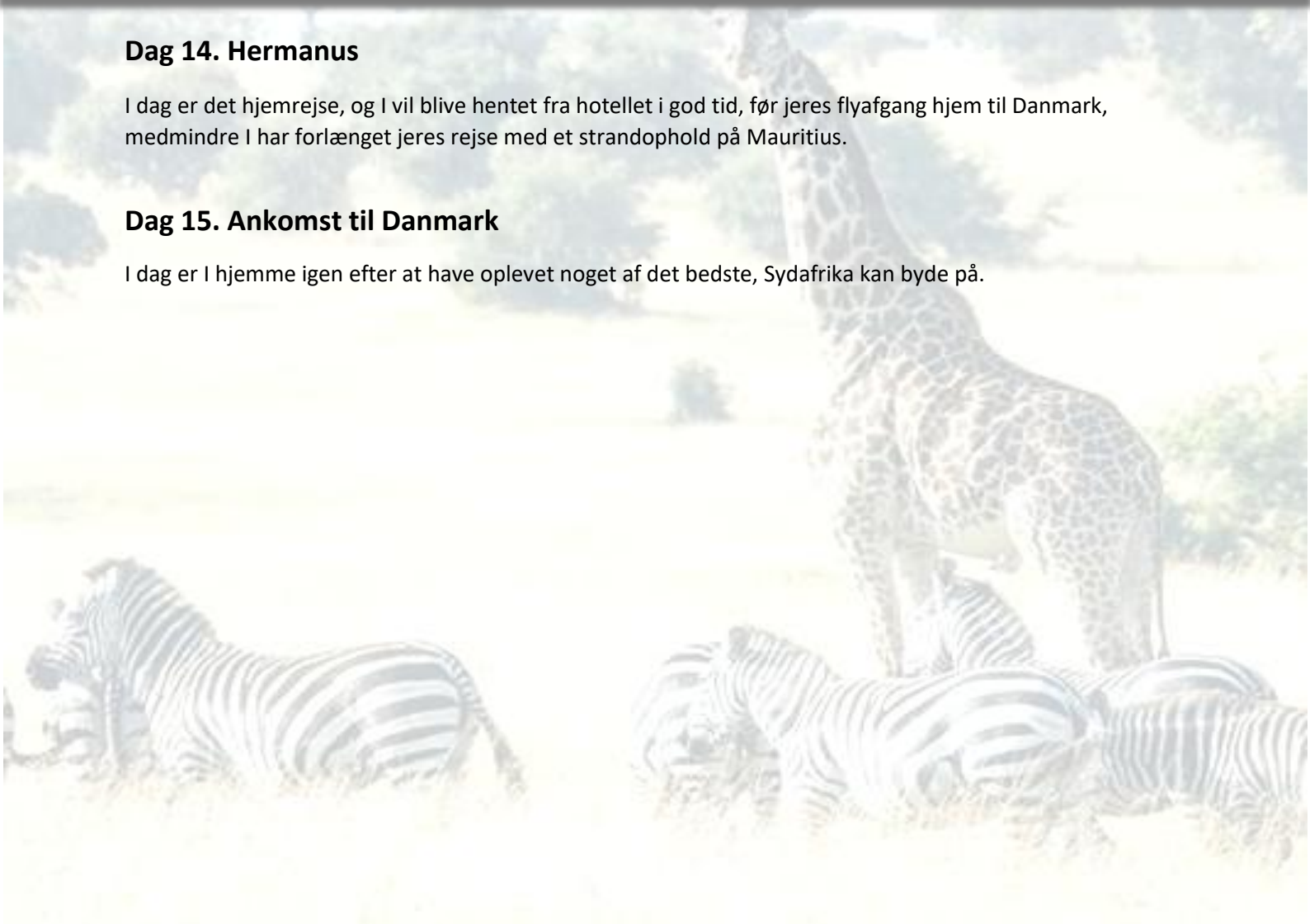


Dag 14. Hermanus

I dag er det hjemrejse, og I vil blive hentet fra hotellet i god tid, før jeres flyafgang hjem til Danmark, medmindre I har forlænget jeres rejse med et strandophold på Mauritius.

Dag 15. Ankomst til Danmark

I dag er I hjemme igen efter at have oplevet noget af det bedste, Sydafrika kan byde på.



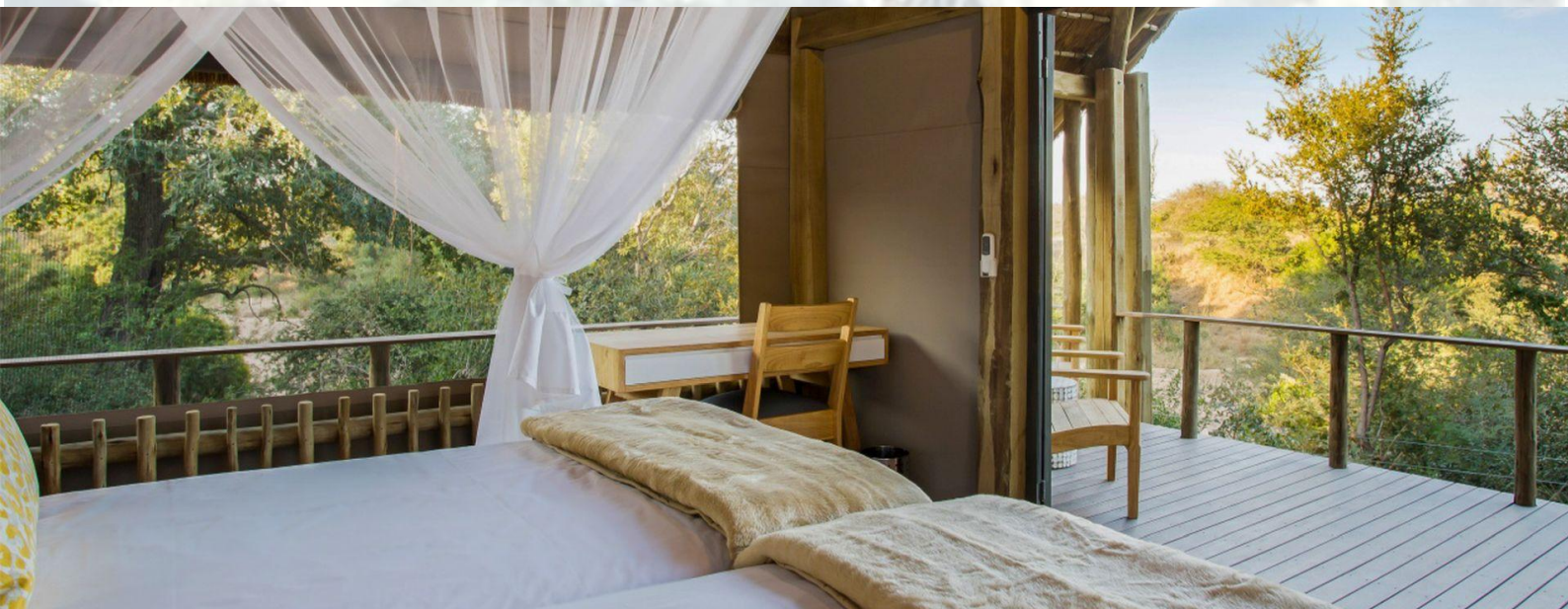
Overnatningssteder på denne rejse



Rissington Inn

Rissington Inn er et hyggeligt guesthouse, som ligger med kort afstand til Krüger National Park. Rissington Inn har udendørs pools, dejlig terrasse og fantastiske udendørs arealer og have, hvor I kan nyde naturen. Alle værelser er indrettet, så de har deres eget unikke særpræg, hvilket gør opholdet til en hjemlig oplevelse.

Læs mere og se fotos – [klik her](#)



Bateleur Safari Camp

Bateleur Safari Camp er placeret på sit eget private område, hvilket giver en eksklusiv safariablelse uden trængsel fra andre turister. Campen er lille med kun 7 telte (heraf er 1 af teltene et familietelt). Teltene har stråtag for at smelte naturligt ind i omgivelserne. Hvert telt har eget badeværelse, udendørs bruser og veranda. Campens design er bevidst enkelt og bæredygtigt – ingen overflødig luksus, men masser af komfort og fred midt i naturen.

Læs mere og se fotos – [klik her](#)



Waterfront Village

Jeres lejlighed har enten udsigt over havnen, kanalerne eller til Table Mountain. Lejlighederne har store altaner. Alle lejlighederne er fuldt udstyret med køkken, vaskemaskine, tørretumbler, opvaskemaskine, kaffemaskine m.m. Der er parkeringskælder, adgang til fitnesscenter og en fælles swimmingpool med udsigt til hele Waterfronts marina.

Se fotos og læs mere – [klik her](#)



Harbour House Hotel

Harbour House Hotel ligger i hjertet af det historiske havneområde i Hermanus. Hotellet ligger med udsigt over Walker Bay og lige ved den populære promenadesti langs vandet, som er et af de bedste steder at se hvaler direkte fra land. Hotellet har flere typer indkvartering. I Manor House og New Wing er der 17 værelser. Manor house værelser er hyggelige med historisk charme, fritstående badekar, private haver eller altaner. New Wing er moderne og rummelige med balkon, tekøkken og faciliteter som aircondition mm.

Læs mere og se fotos – [klik her](#)

Sydafrikas Big 5 til lands og til vands - 14 dage

Arrangementet inkluderer

- Fly, København – Johannesburg // Cape Town - København.
- Fly, Johannesburg – Nelspruit (Krüger) // Hoedspruit (Krüger) - Cape Town.
- Lufthavnskatte.
- Modtagelse i Nelspruit lufthavn (Krüger).
- Private transfers fra Nelspruit lufthavn – Rissington Inn – Bateleur Safari Camp – Hoedspruit lufthavn.
- 2 nætter på Rissington Inn i værelse inkl. morgenmad.
- Heldagsudflugt af Panoramaruten.
- 3 nætter på Bateleur Safari Camp i telt med All inklusive (lokale drikkevarer) og morgen- og eftermiddagssafari.
- Sundowner drink i bushen på eftermiddagssafarierne.
- Modtagelse i Cape Town lufthavn.
- Private transfers fra Cape Town lufthavn – Waterfront – Hermanus – Cape Town lufthavn.
- 4 overnatninger i Cape Town i lejlighed (Waterfront Village).
- 3 overnatninger i Hermanus på Harbour House Hotel i værelse inkl. morgenmad.
- Hvalbådtur fra Hermanus.
- Dækning af rejsegarantifonden.

Arrangementet inkluderer ikke

- Vacciner.
- Afbestillings- og rejseforsikring.
- Drikkepenge.

Pris information

- Priser kan ses under rejsen hos Afrikas Horisonter – [her](#)

Rejse information

- Hvalsæsonen er fra juni til november.

Drikkepenge

- For safarien er de lokale guides aflønninger baseret på drikkepenge. Man skal derfor forvente at skulle betale drikkepenge, som gives den sidste dag på lodgen. Se nærmere under praktiske informationer – [her](#)

Arrangør

Afrikas Horisonter ApS

E-mail: info@afrikashorisonter.dk

Medlem af Rejsegarantifonden nr. 3392 – [Klik her](#)

Tjek os ud på Trustpilot – [Klik her](#)